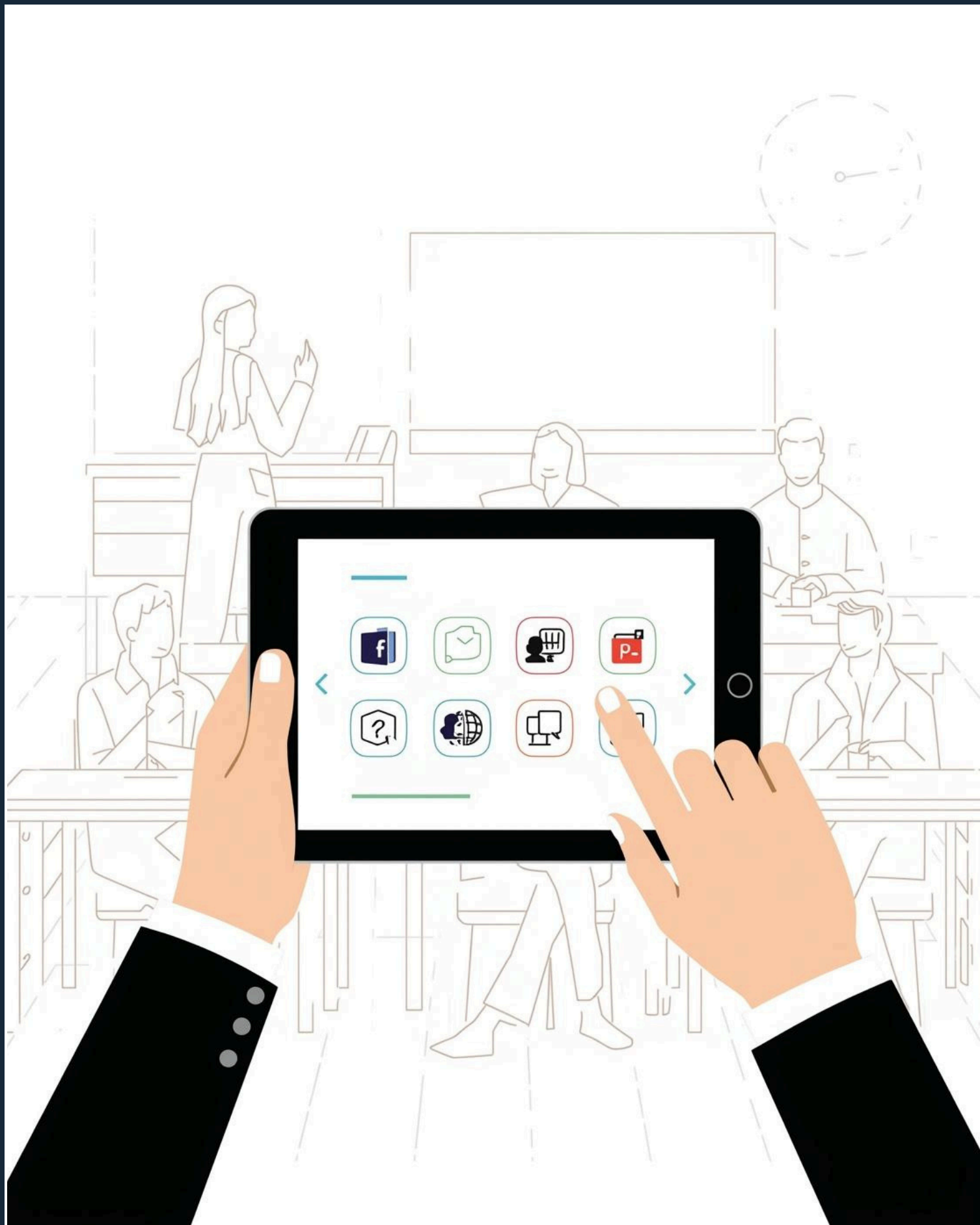


GYOD-Projekt am FEG

Technischer Hintergrund GYOD-Projekt



März 2026

Allgemeine Informationen



- Viele Informationen rund um das Projekt und die iPads werden im Logineokurs zur Verfügung gestellt.
- die zentrale Verwaltung der iPads ist notwendig, um die Endgeräte für den Unterricht und Klausuren einzuschränken.
- verlässt ein:e Schüler:in das FEG, wird das iPad aus der zentralen Verwaltung entfernt.

Ablauf im Unterricht



Jamf Lehrer App

Mit der Jamf Lehrer App, die auf allen Dienst-iPads installiert ist, können die Lehrkräfte die iPads während des Unterrichts einschränken. Es sind dann nur bestimmte Apps verfügbar oder der Zugriff auf nur eine vorgegebene Auswahl an Webseiten.



Classroom

In der Classroom App können die Lehrkräfte die Bildschirme der Schüler:innen iPads während des Unterrichts sehen. Die iPads können auch gesperrt werden.



Unterricht und Klausuren

Diese Funktionen sind notwendig, um einen reibungslosen, fokussierten Unterricht zu ermöglichen, der allen gleiche Möglichkeiten bietet. In Klausuren spielt die Vergleichbarkeit der Endgeräte ebenso eine entscheidende Rolle.

Daten

Datenerfassung...

Lehrkräfte sehen bei Anwendung der Apps folgende Daten:
Vor- und Nachname, Onlinestatus (in Classroom wird angezeigt, wenn der Akku fast leer ist).

Administrator:innen (Admins) haben in Jamf School außerdem Einsicht in

- Benutzername
- Akkuladestand/Kapazität des iPads
- Seriennummer/Modell
- Betriebssystem-Version
- öffentliche iP-Adresse
- MAC-Adresse WLAN/bluetooth

... und was nicht einsehbar ist

- nicht einsehbar sind die privaten Apps (für Lehrkräfte und Admins)
- weder Lehrkräfte noch Mitarbeiter:innen von NetCologne haben Zugriff auf ein iPad
- wenn ein iPad in den Lost-Modus versetzt wird, ist der Standort einsehbar (für Admins und NetCologne)
- am FEG haben fünf Lehrkräfte Adminrechte. Diese können z.B. die Einschränkungen aufheben, falls die Schüler:innen hier Hilfe benötigen.

Private Nutzung



Privates iPad

iPads, die von den Eltern finanziert werden, können außerhalb der Schule wie ein privates iPad genutzt werden.



Installation von Apps

Apps können individuell mithilfe einer privaten Apple-ID auf dem iPad installiert werden.



Schulische Leihgeräte

Auf schulischen iPads können keine privaten Apps installiert werden.

Bestellung der iPads

Converge Technology Solutions

Es besteht die Möglichkeit, die iPads über die Converge Technology Solutions zu bestellen. Dies erfolgt über einen Shop für das FEG. Die iPads sind bei Auslieferung bereits in die zentrale Verwaltung eingebunden.

Shop

Bestellschluss: 26.04.2026 (unter Vorbehalt)

individuelle Bestellung

Alternativ können die iPads auch individuell bestellt werden oder es kann ein bereits vorhandenes iPad genutzt werden, wenn es den Anforderungen entspricht. NetCologne muss diese iPads individuell in die zentrale Verwaltung einbinden.

Angebot von Converge

iPad A16 11" 128 GB	349,00
iPad A16 11" 256 GB	469,00
Deqster Rugged Max Case	35,00
Apple Pencil 1. Gen.	109,00
Apple Pencil USB-C	85,00
Deqster Pencil C1	35,00
Deqster 20W Charger USB-C Power Adapter	14,90

QR-Code zum Shop



Preisangaben ohne Gewähr

Zusammenfassung

- **Wichtige Informationen im Logineokurs**
- **Wir sind ansprechbar**
- **Wir arbeiten eng zusammen mit NetCologne und dem Schulamt**

Für das Digitalteam

inga.blomer@feg-bonn.de und svenja.zwirner@feg-bonn.de

GYOD-Projekt